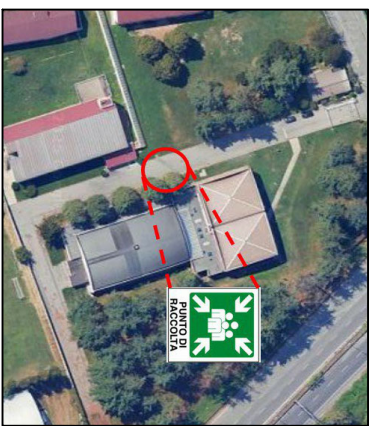



PIANO DI FUGGA

PIANO TERRA

PUNTO DI RACCOLTA



LEGENDA

 VOI SIETE QUI


 PUNTO DI RACCOLTA

 PERCORSO D' ESODO

 USCITA DI SICUREZZA

 CASSETTA PRONTO SOCCORSO

 DEFIBRILLATORE

 ESTINTORE

 IDRANTE


 NASPO


 ATTACCO AUTOPOMPA VVF

 PORTA REI

 SGANCIO ELETTRICO

 QUADRO ELETTRICO

 ALLARME ANTINCENDIO

 CENTRALINA ANTINCENDIO

 VALVOLA INTERRUZIONE GAS

NUMERI UTILI:

Numero Unico Emergenze Tel. 112
Centro antiveheli Tel. 02/66101029
Azienda energia elettrica Tel. 800 900 800

IN CASO DI EMERGENZA:

- 1) MANTENERE LA CALMA
- 2) INCAMMINARSI VERSO L'USCITA SENZA FERMARSI A RACCOGLIERE GLI EFFETTI PERSONALI
- 3) ALLONTANARSI ORDINATAMENTE SENZA CORRERE
- 4) SEGUIRE LE VIE DI FUGA INDICATE NELLA PLANIMETRIA D' ESODO
- 5) NON RIENTRARE NEI LOCALI APPENA EVACUATI
- 6) ARRIVATI ALL'ESTERNO, RAGGIUNGERE IL PUNTO DI RITROVO E SEGNALARRE LA PROPRIA PRESENZA

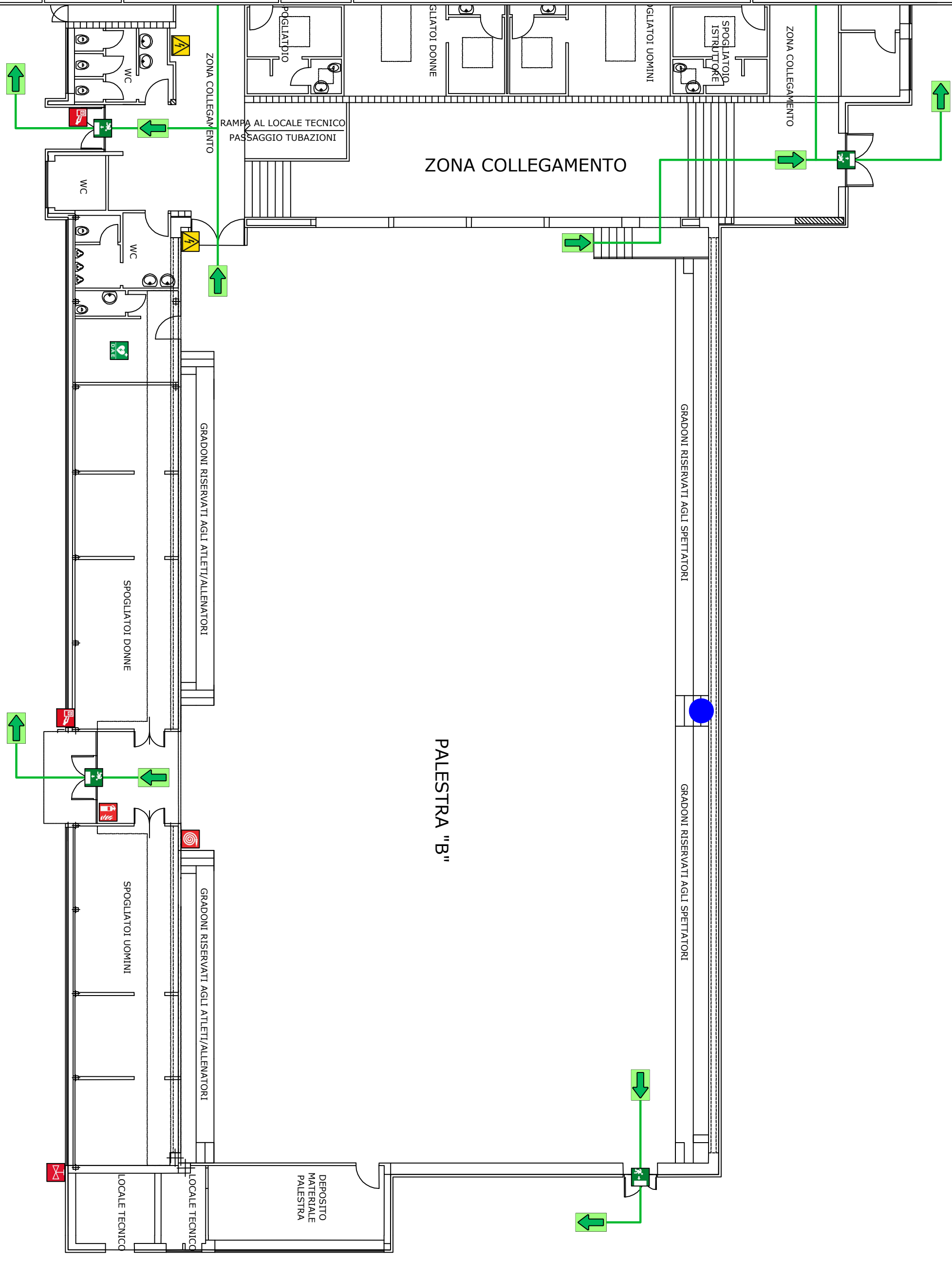


Datek22 s.r.l. Unipersonale

Via Garibaldi, 118

22073 Fino Mornasco (CO)

tel. 031 - 53.90.22 www.datek22.com



PALESTRA "B"